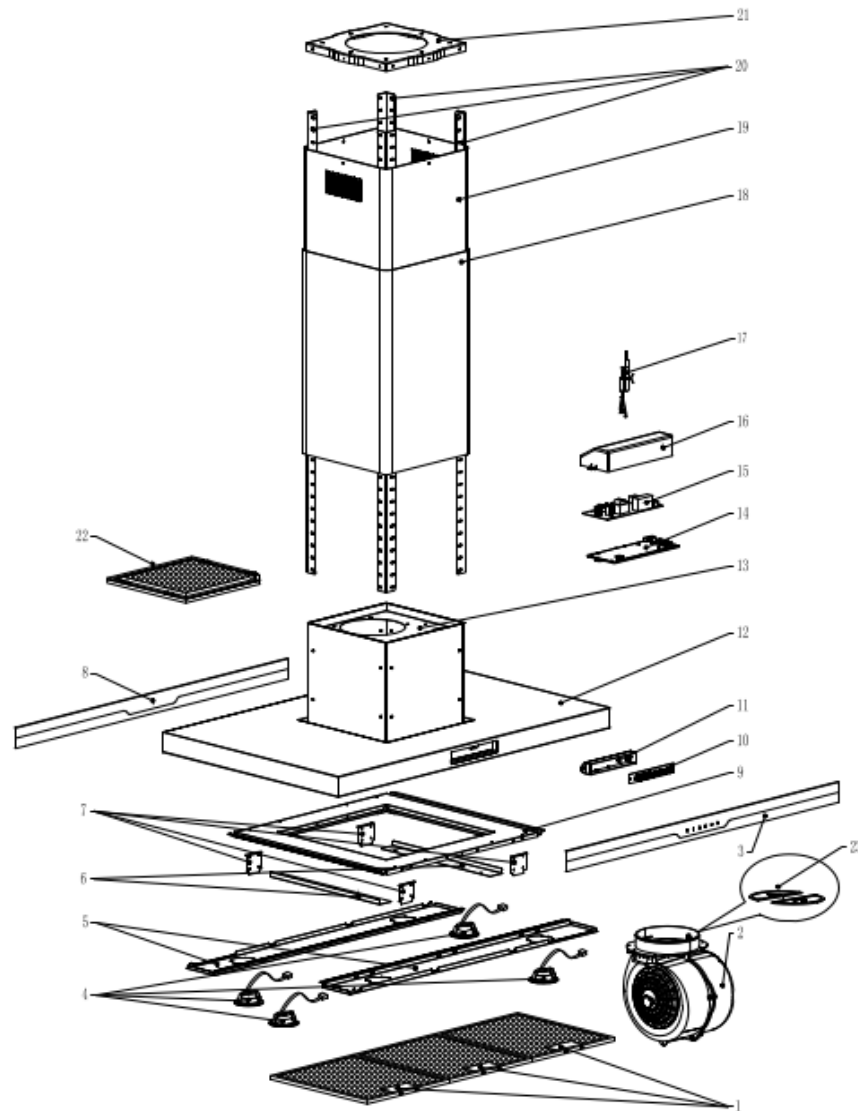


Cooker Hood  
Model Number  
CLIBHS90  
Parts Manual

## Exploded Drawing



## Parts List

SN	old code	new code with old PCB and motor	new code with new PCB and motor	Part Description	Remarks
1	10314-0003	1.03.12.0003	1.03.12.0003	ALUM FILTER	
2	20304-0073	2.03.06.0020	2.03.06.0115	MOTOR ASSY	New Motor from 20W15
3	10501-0574	1.05.01.0200	1.05.01.0200	FRONT GLASS	
4	10103-0058	1.01.03.0022	1.01.03.0022	LED	
5	20225-0009	2.01.13.0010	2.01.13.0010	LAMP PANEL	
6	20206-0004	2.01.01.0034	2.01.01.0034	PROTECTING WIRE PANEL	
7	20205-0029	2.01.05.0013	2.01.05.0013	RACK	
8	10501-0575	1.05.01.0201	1.05.01.0201	REAR GLASS	
9	20208-0023	2.03.01.0031	2.03.01.0031	STRENGTHENING PLATE	
10	10101-0119	1.01.01.0066	1.01.01.0066	SWITCH	
11	10404-0095	1.04.04.0049	1.04.04.0049	SWITCH BOX	
12	20208-0300	2.03.01.0197	2.03.01.0197	BODY	
13	20208-0181	2.03.01.0098	2.03.01.0098	MOTOR CHAMBER	
14	10403-0001	1.04.03.0001	1.04.03.0001	TERMINAL BOX BASE	
15	10101-0118	2.03.02.0002	2.03.02.0015	PCB	New PCB from 20W15
16	10403-0006	1.04.03.0004	1.04.03.0004	TERMINAL BOX COVER	
17	10213-0009	1.02.12.0005	1.02.12.0005	POWER CORD WITHOUT PLUG	
18	20213-0009	2.01.10.0008	2.01.10.0008	EXTERIOR CHIMNEY	
19	20213-0010	2.01.10.0009	2.01.10.0009	INTERIOR CHIMNEY	
20	10902-0003	1.09.02.0002	1.09.02.0002	HANGING RACK	
21	10902-0002	1.09.02.0001	1.09.02.0001	HANGING SCAFFOLD	